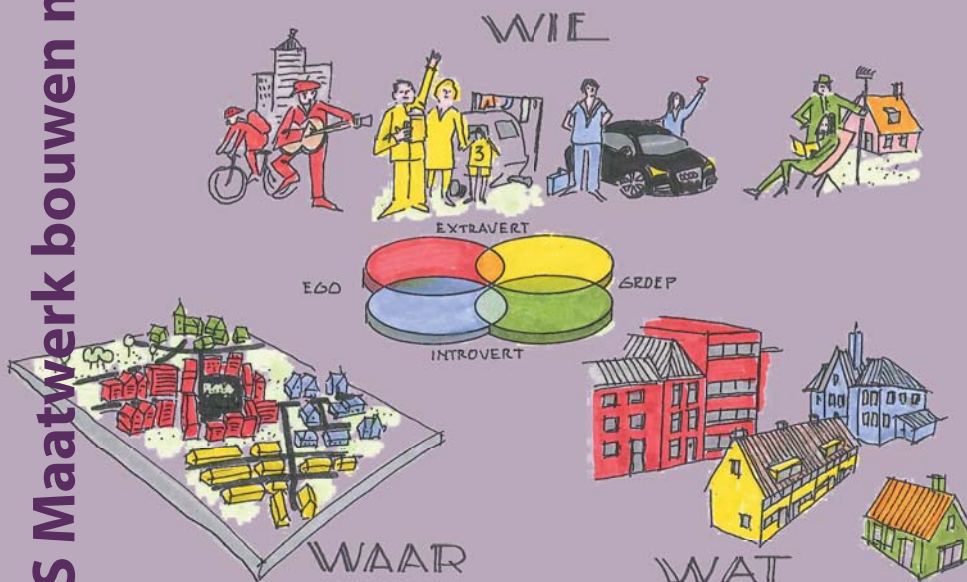




Wij bundelen onze kennis en krachten om mensen met een woonwens én locaties met elkaar te verbinden.



Ieder mens woont ergens en heeft verstand van wonen. En niet iedereen wil op dezelfde manier of plek wonen. Piet en Marie wonen het liefst in de stad bij winkels; Hans en Jeanne geven juist de voorkeur aan lekker rustig wonen in het groen. Je houdt van een stadswoning of juist van een woning aan het water. Je zoekt een woning met werkruimte of juist met een woonkeuken en veel slaapkamers. De woonwensen zijn divers en dat geldt ook voor de buurt waarin mensen het liefst wonen. Ook de relatie met je buurtgenoten is belangrijk, juist veel sociaal contact of juist niet.

Zoveel mensen, zoveel wensen.



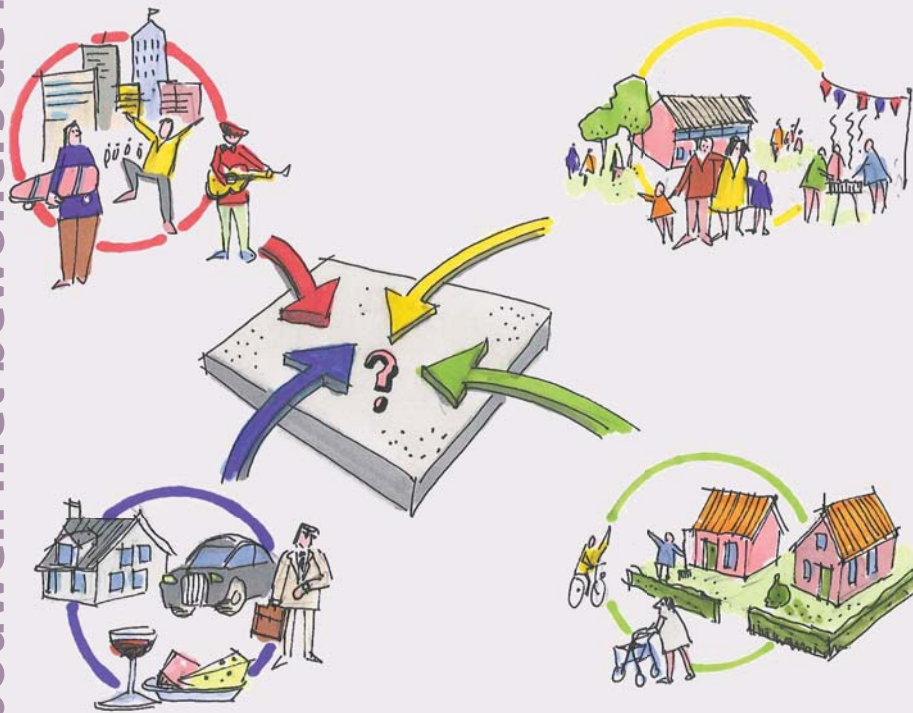
Smart Agent en IS Maatwerk gaan de markt op.

Wij zoeken mensen die willen verhuizen, brengen hen samen en bepalen eerst samen met hen de ideale woonplek. Vervolgens gaan we samen aan de slag om op die plek de buurt en de woning te ontwerpen. Zo bouwen we samen een buurt waar mensen zich gelukkig voelen, in een huis dat past bij hun woonwensen.



Locatie zoekt bewoners.

- 1. Een locatie (buurt) is beschikbaar, wij brengen het DNA van de locatie in kaart en ook voor welke bewoners de plek interessant is.**
- 2. Wij benaderen vervolgens gericht mensen die willen verhuizen: we gaan de markt op.**
- 3. We ondersteunen een groep belangstellenden om samen voor die locatie de buurt, de woonomgeving en woning vorm te geven. Dat doen we tijdens enkele inspirerende ontwerpfestivals. Tijdens ontwerpfestivals wordt de buurt gecreëerd! Met woningen op maat en mensen die er samen willen wonen. Zij leren als het ware hun buren kennen en de buurt krijgt –al ver voor de woningen er staan– een gezicht.**
- 4. Toekomstige bewoners creëren en ontwerpen samen hun nieuwe buurt.**



Bewoners zoeken locatie.

1. Wij brengen mensen met dezelfde ideeën over wonen samen en zoeken samen met hen een passende locatie.
2. Het DNA van die bewoners matchen we met het DNA van een locatie.
3. We ondersteunen een groep belangstellenden om samen voor die locatie de buurt, de woonomgeving en woning vorm te geven. Dat doen we tijdens enkele inspirerende ontwerpfestivals. Tijdens ontwerpfestivals wordt de buurt gecreëed! Met woningen op maat en mensen die er samen willen wonen. Zij leren als het ware hun buren kennen en de buurt krijgt –al ver voor de woningen er staan– een gezicht.
4. Toekomstige bewoners creëren en ontwerpen samen hun nieuwe buurt.

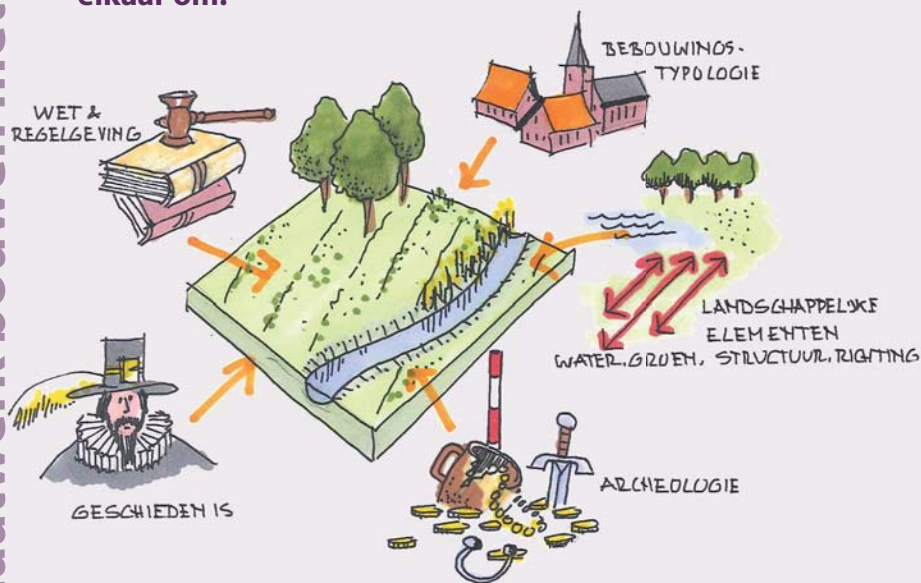


Wij maken maatwerk met bewoners!

Sociologisch onderzoek toont aan dat er groepen mensen zijn die vergelijkbare woonwensen hebben.

Wonen in een stad of dorp spreken verschillende groepen mensen juist wel of juist niet aan.

De keuze om ergens te gaan wonen, wordt niet alleen bepaald door de woning maar ook door de locatie en de sfeer, de stad, de wijk en de buurt. Hoe ziet de buurt eruit, spreekt de architectuur mij aan, zijn er voorzieningen die ik wens, hoe gaan de mensen met elkaar om.



Wat maakt de samenwerking tussen Smart Agent en IS Maatwerk onderscheidend?

Smart Agent beschikt over de diversiteit van woonwensen van mensen, op basis van jarenlange ervaringen in het hele land. De kennis die wij door deze ervaringen verzamelden, stelt ons in staat om groepen mensen met vergelijkbare woonwensen helder in kaart te brengen.

IS Maatwerk heeft veel ervaring in het samenwerken met mensen aan breed gedragen ontwerpen over hoe een aangename buurt en woning er uit moet komen te zien. Wij zijn in staat om de karakteristieken van een locatie, helder in kaart te brengen.

Samen zijn wij in staat om mensen met een woonwens én locaties met elkaar te verbinden.



Waarom is het vinden van een ideale woonplek belangrijk in de huidige economische tijd?

Het kiezen voor een ander huis is voor veel mensen een van de grootste –en spannendste- aankopen in hun leven. Het kopen van een huis en verhuizen gaan gepaard met emotie en aanzienlijke kosten. Je verhuist voor een langere periode en je wilt je er thuis voelen. Dat geldt helemaal in een tijd dat prijzen van woningen schommelen waardoor ‘overstappen’ extra spannend is.

Wij gaan de markt op om gericht woningzoekenden te benaderen en te interesseren om mee te doen hun eigen buurt en woning te maken. Met wervingsacties op maat en op allerlei manieren. Van social media tot letterlijk een kraam op de markt. Hoort, zegt het voort!





IS Maatwerk staat voor:

Interactie en stedenbouw = Maatwerk, in samenwerking met....

IS meer waard

Interactie en stedenbouw bieden wij als integraal proces aan. Een bijzondere methode daarvoor is Community Planning. Community Planning is een intensief maar kort proces dat tot meer dan 100% integrale plannen en visies leidt mét een breed draagvlak. Dat komt omdat wij vanuit een onafhankelijke rol alle denkbare partijen uitdagen deel te nemen aan een kort, creatief en ontwapenend ontwerpproces.

= *Maatwerk*

Maatwerk in een interactief proces. Wij zijn daarbij net zo duidelijk, open en transparant als de werkwijze die wij hanteren. Mensenwerk en bouwen aan eerlijke communicatie tussen mensen staat hoog in ons vaandel.

SmartAgent is gespecialiseerd in consumentenbeleving en leefstijlen.

Wij bestuderen de motieven achter het gedrag van mensen. Dit doen we met behulp van het sociaal-psychologisch segmentatiemodel BSR. Dit model passen wij toe in kwalitatief en kwantitatief onderzoek en vormt de basis voor onze consumentendatabase. Onze onderzoeken leiden vaak tot verrassende inzichten waarmee u direct aan de slag kunt.

Wij adviseren bedrijven en overheden bij het afstemmen van strategie en beleid op de behoeften van hun klanten. Daarbij gaan we een stap verder dan u misschien verwacht.



ISMaatwerk

Schuijteskade 14

1621 DE Hoorn

t 0229-216757

f 0229-210952

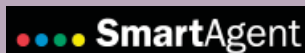
www.ismaatwerk.nl

Clara Overes

06 121 218 52

Gerard Jan Hellinga

06 542 349 30



SmartAgent

Piet Mondriaanplein 29

3812 GZ Amersfoort

t 033 25 33 250

info@smartagent.nl

www.smartagent.nl

Gert Jan Hagen

06 515 923 68

Marieke de Kogel

033 2533250